

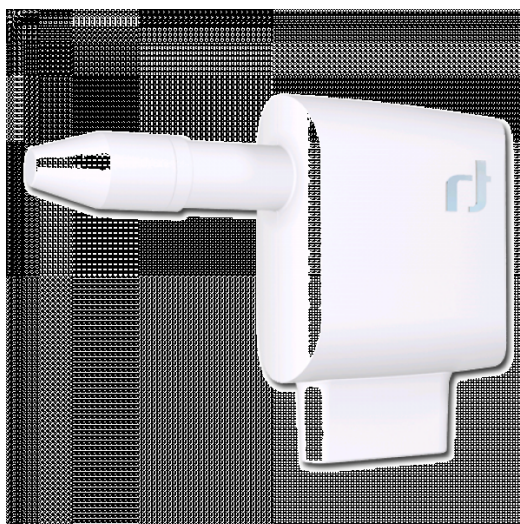
Link do produktu: <https://matjul.pl/quad-inverto-idlb-oudl23-multi-multiconnect-p-3208.html>

QUAD INVERTO IDLB-OUDL23-MULTI MultiConnect

Cena	129,00 zł
Cena poprzednia	200,00 zł
Dostępność	Dostępny
Numer katalogowy	Quad IDLB-OUDL23-MULTI
Producent	Inverto

Opis produktu

QUAD INVERTO IDLB-OUDL23-MULTI



Konwerter **quad MultiConnect**, to produkt znanej luxemburskiej firmy INVERTO, która jest liderem wśród dostawców konwerterów na rynek polski.

MultiConnect to nowatorskie rozwiązanie technologiczne. Zastosowano tutaj specjalny dielektryk pozwalający na optymalne przekazanie energii odbitej od czaszy do konwertera. Konwerter z uwagi na bardzo wąskie wykonanie promiennika umożliwia budowanie systemów zezujących dla satelitów o niewielkiej odległości stopniowej (3 stopnie), co jest niemożliwe przy tradycyjnych wymiarach promiennika.

Cechy produktu:

- bardzo wąski promiennik
- małe szumy fazowe HDTV-DVBS2 compliant
- małe szumy własne 0,2dB
- bardzo duża separacja między pomiędzy polaryzacjami
- specjalny dielektryk



Matjul
Krzysztof Żarczyński
Grodziszczce 75A
58-100 Świdnica

Specyfikacja:

- Dolne pasmo - wejście: 10,7-11,7GHz
- Dolne pasmo - wyjście: 950-1950MHz
- Oscylator dolny: 9,75GHz
- Górne pasmo - wejście: 11,7-12,75GHz
- Górne pasmo - wyjście: 1100-2150MHz
- Oscylator Górny: 10,6GHz
- Szumy własne: 0,2dB
- Dryft temperaturowy oscylatora: +/-3MHz max
- Szum fazowy: -90dBc/Hz max
- Wzmocnienie: 60dB min
- Zafalowanie charakterystyki wzmocnienia: +/-0,75dB/27MHz
- Sterowanie polaryzacja V: 11.0~14.0 V
- Sterowanie polaryzacja H: 16.0~20.0 V
- Sterowanie pasmem dolnym: 0kHz
- Sterowanie pasmem górnym: 22kHz +/-4kHz, 0,4~0,8 Vpp
- VSWR: 2.0:1
- Separacja pomiędzy polaryzacjami: 23dB min
- Pobór prądu: 200mA max @11~20V
- Impedancja wyjściowa: 75Ohm
- Temperatura pracy: -30...+60C
- Średnica szyjki: 23mm
- Długość szyjki: 36,73mm
- Złącze: F
- Waga: 344g