

Link do produktu: <https://matjul.pl/inverto-quad-black-premium-idlb-quidl40-premu-opp-p-3196.html>

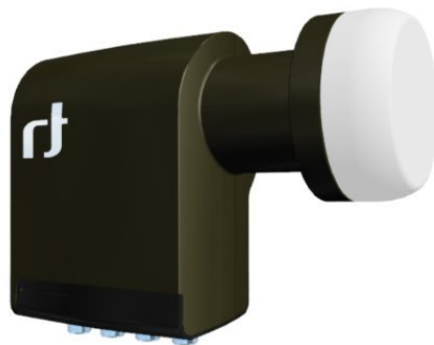


INVERTO quad BLACK PREMIUM IDLB-QUDL40-PREMU-OPP

Cena	74,00 zł
Cena poprzednia	89,00 zł
Dostępność	Dostępny
Numer katalogowy	IDLB-QUDL40-PREMU-OPP
Producent	Inverto

Opis produktu

INVERTO quad BLACK PREMIUM IDLB-QUDL40-PREMU-OPP



Konwerter **quad BLACK PREMIUM IDLB-QUDL40-PREMU-OPP** został wyprodukowany przez luksemburską firmę INVERTO, lidera wśród dostawców konwerterów na polski rynek. Produkt pochodzi z limitowanej serii, charakteryzującej się małymi szumami własnymi. Konwerter quad dostarcza sygnał satelitarny dla czterech jednogłowicowych tunerów DVB-S/S2, lub dwóch tunerów PVR (dwie głowice). Konwerter ten testowany był w każdych warunkach atmosferycznych.

Uwaga! W przypadku odbioru programów DVB-S2 (modulacja 8PSK z ośmioma symbolami), szczególnie ważnym parametrem jest szum fazowy. Konwertery BLACK PREMIUM charakteryzują się szczególnie niskim szumem fazowym -80dBc/Hz.

Specyfikacja:

- Dolne pasmo - wejście: 10,7-11,7GHz
- Dolne pasmo - wyjście: 950-1950MHz
- Oscylator dolny: 9,75GHz
- Górne pasmo - wejście: 11,7-12,75GHz
- Górne pasmo - wyjście: 1100-2150MHz
- Oscylator Górny: 10,6GHz
- Szumy własne: 0,2dB (0,7dB max)
- Dryft temperaturowy oscylatora: +/-3MHz max
- Szum fazowy: -85dBc/Hz max
- Wzmocnienie: 55dB min



Matjul

Krzysztof Żarczyński
Grodziszczce 75A
58-100 Świdnica

-
- Zafalowanie charakterystyki wzmocnienia: +/-0,75dB/27MHz
 - Sterowanie polaryzacja V: 11.0~14.0 V
 - Sterowanie polaryzacja H: 16.0~20.0 V
 - Sterowanie pasmem dolnym: 0kHz
 - Sterowanie pasmem górnym: 22kHz +/-4kHz, 0,4~0,8 Vpp\
 - VSWR: 2.5:1
 - Separacja pomiędzy polaryzacjami: 22dB min
 - Pobór prądu: 200mA max @11~20V
 - Impedancja wyjściowa: 75Ohm
 - Temperatura pracy: -30...+60C
 - Średnica szyjki: 40mm
 - Długość szyjki: 50mm
 - Złącze: F
 - Waga: 243g